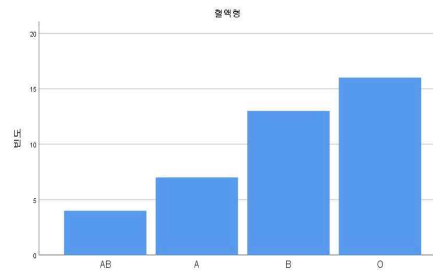


사회조사분석 Report 2

(결과를 화면캡처해서 한글파일에 붙이기)

1. 혈액형.sav 를 이용하여 다음의 결과를 만드시오.

혈액형					
		빈도	퍼센트	유효 퍼센트	누적 퍼센트
유호	AB	4	10.0	10.0	10.0
	A	7	17.5	17.5	27.5
	B	13	32.5	32.5	60.0
	O	16	40.0	40.0	100.0
	전체	40	100.0	100.0	



2. 성적.sav의 중간점수를 이용하여

- (1) 점도표를 구하시오.
- (2) 왜도의 부호?
- (2) 줄기와 잎그림을 구하시오.

(1) 다음의 결과를 만드시오.

	중간	기말	평균	등급
1	88	78	83.00	B
2	80	80	80.00	B
3	75	73	74.00	C
4	74	80	77.00	C
5	67	88	77.50	C
6	54	69	61.50	D
7	66	89	77.50	C
8	77	84	80.50	B

(2) 다음의 표를 채우시오.

등급	도수	상대도수	평균	표준편차
A				
B				
C				
D				
F				

3. 정치관심도.sav를 이용하여

- (1) 성별-정치관심도 교차분석표를 만드시오
- (2) H_0 : 성별과 정치관심도는 연관성이 없다.를 유의수준 5%로 검정하고 결론을 내리시오.

4. 속도_연료소모량.sav를 이용하여

- (1) 속도-연료소모량의 산점도를 구하시오.
- (2) 속도와 연료소모량의 표본상관계수를 구하시오.